

Einphasen-Säulen-Stelltransformatoren mit Sparwicklung

Type RTE

Offen, IP 00
geeignet zum Einbau bis IP 20

Type RT

Im Gehäuse nach IP 20

230 / 0-230 V

Single-phase Variable Column-type Transformers with auto windings

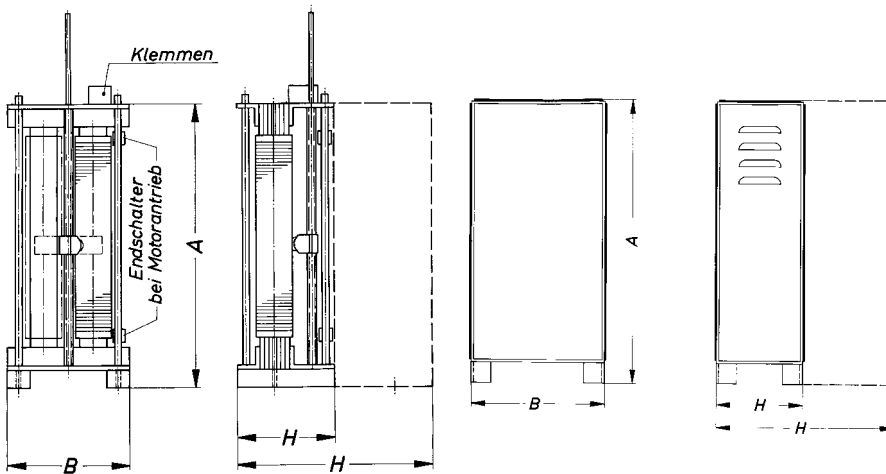
Open, IP 00,
suitable for mounting up to IP 20

Casing IP 20

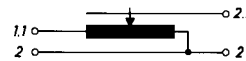
Autotransformateurs à colonnes monophasés avec auto enroulement

Ouvert, IP 00,
propre au montage jusqu'à IP 20

Carter IP 20



kVA	A	Kupfer Copper Cuiivre ca. (kg)	Röhre Tubes Bobines	IP 00			Gewicht Weight Poids ~ kg	IP 20			Gewicht Weight Poids ~ kg
				A	B	H		A	B	H	
2,0 3,0	8,7 13,0	3,0 4,5	1	500	280	225	45	830	410	410	80
4,5 6,0 7,0	19,5 26,0 30,5	7,0 8,0 11,0	1	635	280	235	60	930	410	410	100
8,5 10,0	37,0 43,5	15,0 17,0	2	635	280	235	80	930	410	410	120
12,0 14,0	52,0 61,0	18,5 21,5									
16,0 18,0 20,0	69,5 78,0 87,0	27,5 31,0 37,0	2	720	300	250	90	1100	410	410	135
24,0 28,0	104,0 122,0	38,0 42,5	4	660	280	440	126	930	410	660	168
30,0 36,0 40,0	130,0 156,0 174,0	43,0 62,0 74,0	4	735	300	460	165	1100	410	660	198
45,0 50,0	195,0 217,0	81,5 92,0	4	780	300	470	186	1100	410	660	230
60,0 70,0 80,0	260,0 304,0 348,0	132,0 150,0 166,0	8	735	550	460	360	1260	710	660	420
90,0 100,0	391,0 435,0	180,0 198,0	8	780	595	470	400	1260	710	660	460



Schaltgruppe I0
Connection group I0
Groupe commutateur I0

Höhere Leistungen auf Anfrage
Higher capacities on request
Performances plus élevées sur demande

Abmessungen [mm] - Maße und Gewichte unverbindlich
Dimensions [mm] - and weights are not obligatory
Cotes [mm] - poids et encombrements à titre indicatif

Motorantriebe und Zubehör
siehe S. 26 / 27

Motor controls accessories
see page 26 / 27

Commandes par moteur et accessoires
voir page 26 / 27