

## Einphasen-Säulen-Stelltransformatoren mit Sparwicklung

### Type RTE

Offen, IP 00  
geeignet zum Einbau bis IP 20

### Type RT

Im Gehäuse nach IP 20

400 / 0-400 V

## Single-phase Variable Column-type Transformers with auto windings

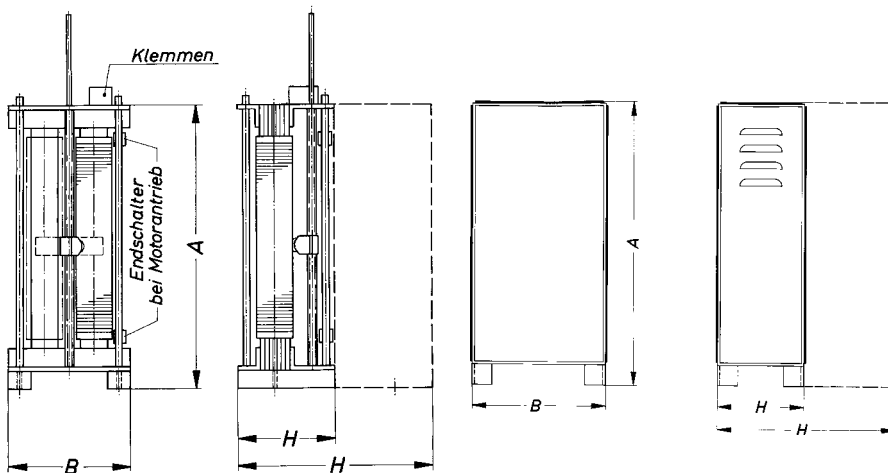
Open, IP 00,  
suitable for mounting up to IP 20

Casing IP 20

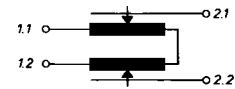
## Autotransformateurs à colonnes monophasés avec auto enroulement

Ouvert, IP 00,  
propre au montage jusqu'à IP 20

Carter IP 20



kVA	A	Kupfer Copper Cuivre ca. (kg)	Rohre Tubes Bobi- nes	IP 00			Gewicht Weight Poids ~ kg	IP 20			Gewicht Weight Poids ~ kg
				A	B	H		A	B	H	
3,4 5,2 7,0	8,5 13,0 17,5	5,0 8,5 11,0	2	500	280	225	45	830	410	410	46
8,6 10,5 12,0	21,5 26,0 30,0	13,5 15,5 18,0	2	580	280	235	64	930	410	410	66
14,0 16,0 18,0	35,0 40,0 45,0	27,5 25,5 31,0	2	645	300	250	83	930	410	410	85
20,0 22,0	50,0 55,0	34,0 38,0	2	645	300	250	96	930	410	410	98
24,0 28,0	60,0 70,0	38,0 45,0	4	660	300	460	150	930	410	660	192
32,0 36,0	80,0 90,0	51,0 61,0									
40,0 44,0	100,0 110,0	68,5 78,0	4	660	300	470	178	930	410	660	220
54,0 64,0 72,0	135,0 160,0 180,0	109,0 128,0 147,0	8	660	550	460	320	1130	710	810	380
80,0 88,8	200,0 220,0	158,0 175,0	8	660	595	470	380	1130	710	660	440
100,0	250,0	195,0									



Schaltgruppe I0  
Connection group I0  
Groupe commutateur I0

Höhere Leistungen auf Anfrage  
Higher capacities on request  
Performances plus élevées sur demande

Abmessungen [mm] - Maße und Gewichte unverbindlich  
Dimensions [mm] - and weights are not obligatory  
Cotes [mm] - poids et encombrements à titre indicatif

Motorantriebe und Zubehör  
siehe S. 26 / 27

Motor controls accessories  
see page 26 / 27

Commandes par moteur et accessoires  
voir page 26 / 27