

Einphasen-Säulen-Stelltransformatoren mit Sparwicklung mit \pm Verstellung

Type RTEU

Offen, IP 00
geeignet zum Einbau bis IP 20

Type RTU

Im Gehäuse nach IP 20

230 / \pm 0-230 V

Single-phase Variable Column-type Transformers with auto windings with double brush system

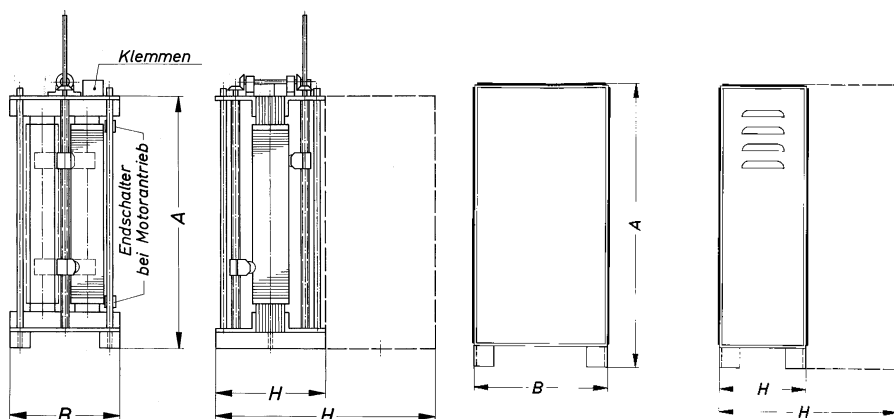
Open, IP 00,
suitable for mounting up to IP 20

Casing IP 20

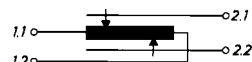
Autotransformateurs à colonnes monophasés avec auto enroulement avec double curseur

Ouvert, IP 00,
propre au montage jusqu'à IP 20

Carter IP 20



kVA	A	Kupfer Copper Cuivre ca. (kg)	Rohre Tubes Bobines	IP 00			Gewicht Weight Poids ~ kg	IP 20			Gewicht Weight Poids ~ kg
				A	B	H		A	B	H	
2,0 3,0	8,7 13,0	3,0 4,5	1	500	280	300	48	830	410	460	86
4,5 6,0 7,0	19,5 26,0 30,5	7,5 8,5 11,5	1	635	280	310	60	930	410	460	102
8,5 10,0	37,0 43,5	16,0 17,0	2	635	280	310	84	930	410	460	126
12,0 14,0	52,0 61,0	19,5 22,5									
16,0 18,0 20,0	69,5 78,0 87,0	28,0 32,0 37,0	2	720	300	330	96	1100	410	460	142
24,0 28,0	104,0 122,0	39,0 44,0	4	660	280	585	132	930	410	710	186
30,0 36,0 40,0	130,0 156,0 174,0	43,0 64,0 74,0	4	735	300	630	172	1100	410	810	232
45,0 50,0	195,0 217,0	83,5 92,0	4	780	300	640	192	1100	410	810	256
60,0 70,0 80,0	260,0 304,0 348,0	132,0 150,0 166,0	8	735	550	650	360	1260	710	810	425
90,0 100,0	391,0 435,0	180,0 198,0	8	780	595	660	410	1260	710	810	485



Schaltgruppe I0
Connection group I0
Groupe commutateur I0

Höhere Leistungen auf Anfrage
Higher capacities on request
Performances plus élevées sur demande

Abmessungen [mm] - Maße und Gewichte unverbindlich
Dimensions [mm] - and weights are not obligatory
Cotes [mm] - poids et encombrements à titre indicatif

Motorantriebe und Zubehör
siehe S. 26 / 27

Motor controls accessories
see page 26 / 27

Commandes par moteur et accessoires
voir page 26 / 27