

Einphasen-Säulen-Stelltransformatoren mit Sparwicklung mit ± Verstellung

Type RTEU

Offen, IP 00
geeignet zum Einbau bis IP 20

Type RTU

Im Gehäuse nach IP 20

400 / 2 x ± 0-200 V

Single-phase Variable Column-type Transformers with auto windings with double brush system

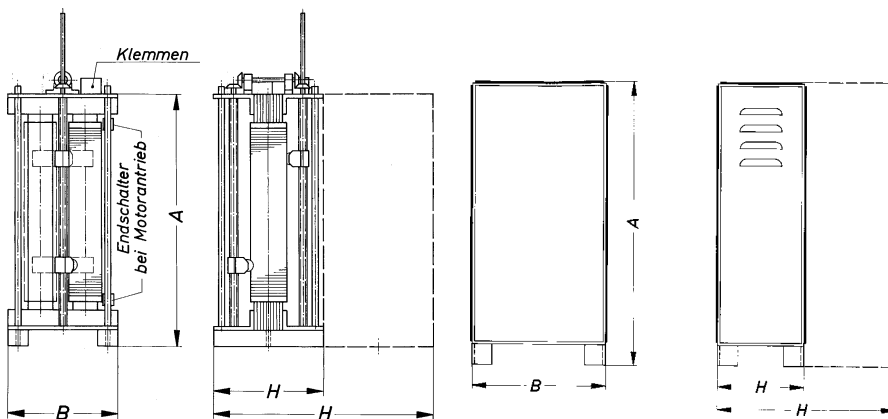
Open, IP 00,
suitable for mounting up to IP 20

Casing IP 20

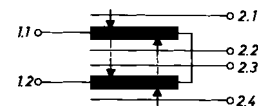
Autotransformateurs à colonnes monophasés avec auto enroulement avec double curseur

Ouvert, IP 00,
propre au montage jusqu'à IP 20

Carter IP 20



kVA	A	Kupfer Copper Cuivre ca. (kg)	Rohre Tubes Bobines	IP 00			Gewicht Weight Poids ~ kg	IP 20			Gewicht Weight Poids ~ kg
				A	B	H		A	B	H	
3,4 5,2 7,0	8,5 13,0 17,5	5,0 8,5 11,0	2	500	280	305	48	830	410	460	76
8,6 10,5 12,0	21,5 26,0 30,0	13,5 16,0 18,0	2	580	280	310	68	930	410	460	100
14,0 16,0 18,0	35,0 40,0 45,0	23,5 26,5 31,5	2	645	300	330	86	930	410	460	130
20,0 25,0	50,0 60,0	35,0 39,0	2	645	300	340	100	930	410	460	145
28,0 28,0	70,0 70,0	47,0 47,0	4	660	300	630	158	930	410	810	205
32,0 36,0	80,0 90,0	53,0 61,0									
40,0 44,0	100,0 110,0	70,5 78,0	4	660	300	650	186	930	410	810	235
54,0 64,0 72,0	135,0 160,0 180,0	109,0 128,0 147,0	8	660	550	650	345	1130	710	810	410
80,0 88,8	200,0 220,0	158,0 175,0	8	660	595	670	400	1130	710	810	480
100,0	250,0	195,0	8	900	720	660	410	1400	920	860	490



Schaltgruppe IO
Connection group IO
Groupe commutateur IO

Höhere Leistungen auf Anfrage
Higher capacities on request
Performances plus élevées sur demande

Abmessungen [mm] - Maße und Gewichte unverbindlich
Dimensions [mm] - and weights are not obligatory
Cotes [mm] - poids et encombrements à titre indicatif

Motorantriebe und Zubehör
siehe S. 26 / 27

Motor controls accessories
see page 26 / 27

Commandes par moteur et accessoires
voir page 26 / 27