

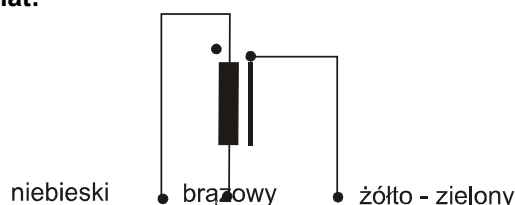
Elektromagnesy wibracyjne wielozakresowe (z kodowaniem)

Szereg WE 220 Typ WE 221

Zastosowania:

Maszyny do ważenia, maszyny pakujące, sortujące itp. Pozwalają na automatyzację procesów technologicznych przy współpracy z napędowymi sterownikami. Konstrukcja i wyprowadzenia pozwalają na spełnianie wymagań kompatybilności elektromagnetycznej. Za pomocą wtyków kodowane są różne warianty parametrów roboczych.

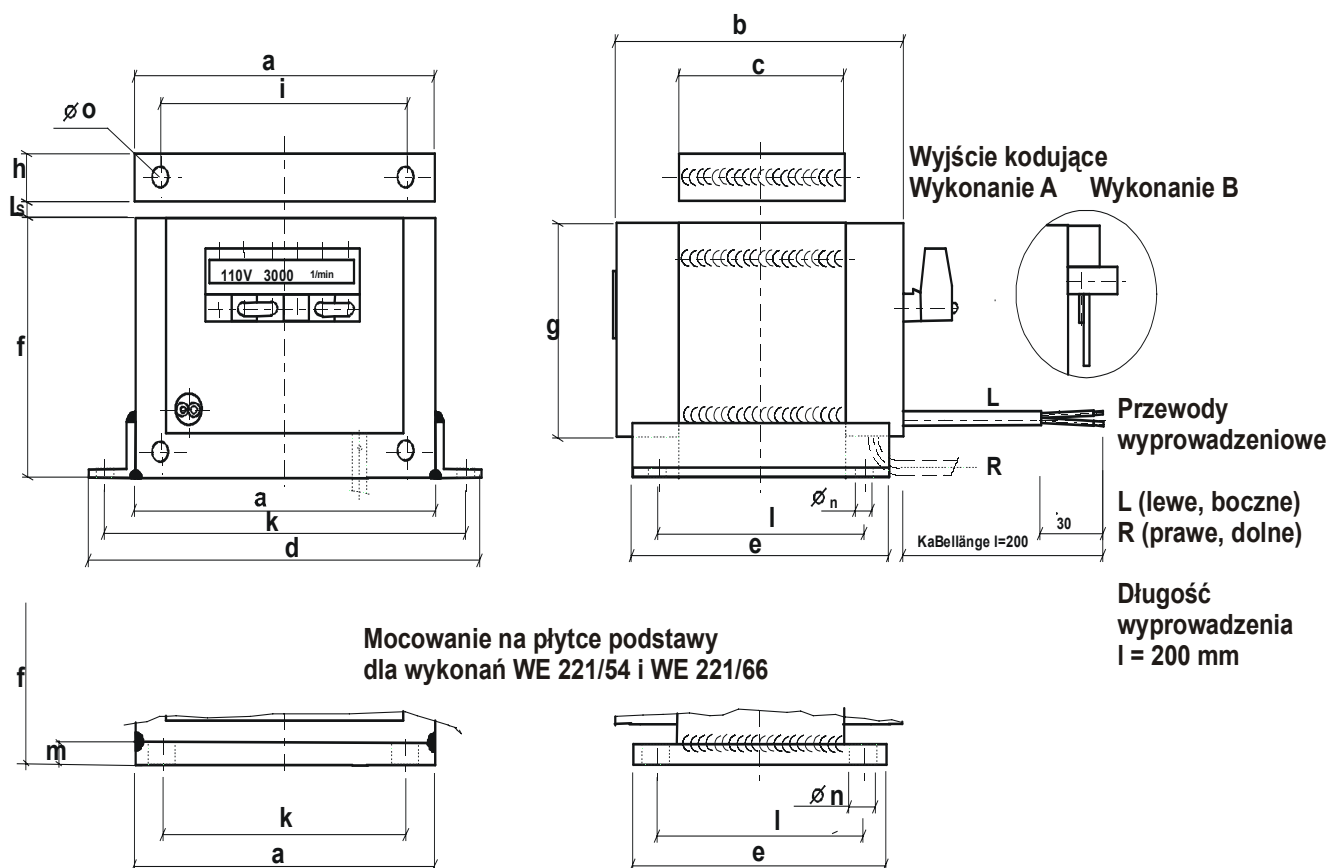
Schemat:



Zgodność z DIN VDE 0580	Napięcie probiercze 4000 V AC, 50Hz, 2 s uzwojenie - rdzeń
Napięcie znamionowe U = 110 / 230 V AC	Częstotliwość znamionowa f = 50 Hz
Klasa izolacji A wg. DIN VDE 0580	Drgania 3000 / 6000 1/min.

Dane techniczne

Typ	Moc (VA)	Znamionowa szczelina (mm)	Masa		Kodowanie
			Magnes	Zwora	
WE221/54	34	0,25	0,4	0,065	230 V 6000 1/min. 110 V 6000 1/min. (bez prostownika)
WE221/66	57	0,4	0,65	0,12	
WE221/75	115	0,5	1,4	0,27	
WE221/76	172	0,5	1,6	0,31	G230 V 3000 1/min. G110 V 3000 1/min. (z prostownikiem jednopołówkowym)
WE221/135	460	0,75	7,2	1,6	
WE221/136	690	0,6	8,7	2,2	



Wymiary [mm]

Typ	a	b	c	d	e	f	g	h	i	k	l	m	Øn	Øo	Wyjście kodujące	Przewody wyprowadzeniowe
WE221/54/ 1	54	54	18	-	45	39	32	9	45	41	35	3	5	3,5	A	L
WE221/66/ 1	66	63	22	-	59	47	40	11	55	54	42	3	6	4,5	A	L
WE221/75/ 1	75	93	45	115	80	50	42	13	63	98	56	-	7	4,5	A	L
WE221/75/ 2	75	88	40	115	80	50	42	13	63	98	56	-	7	4,5	A	L
WE221/13/ 11	135	125	70	175	110	90	72	23	90	155	90	-	7	7,5	B	R
WE221/13/ 21	135	150	95	175	110	90	72	23	90	155	90	-	7	7,5	B	R