

**Hochstrom-Netzfilter (2 Leiter)
mit hoher Dämpfung (280 A - 1600 A)
High-current mains filters (2 lines)
with high attenuation (280 A - 1600 A)
Filtry sieciowe (L1, L2, PE) o wysokiej
tłumienności dla dużych prądów (280 A - 1600 A)**

**Szereg CNW 100
Typ CNW 107.5/....**

Anwendungen:

Entstörung von Frequenzumrichtern,
Leistungselektronik und Sammelentstörungen bei
hohen Leistungen.

Applications:

Suppression of frequency drives,
Power electronics and general suppression for higher
power ratings

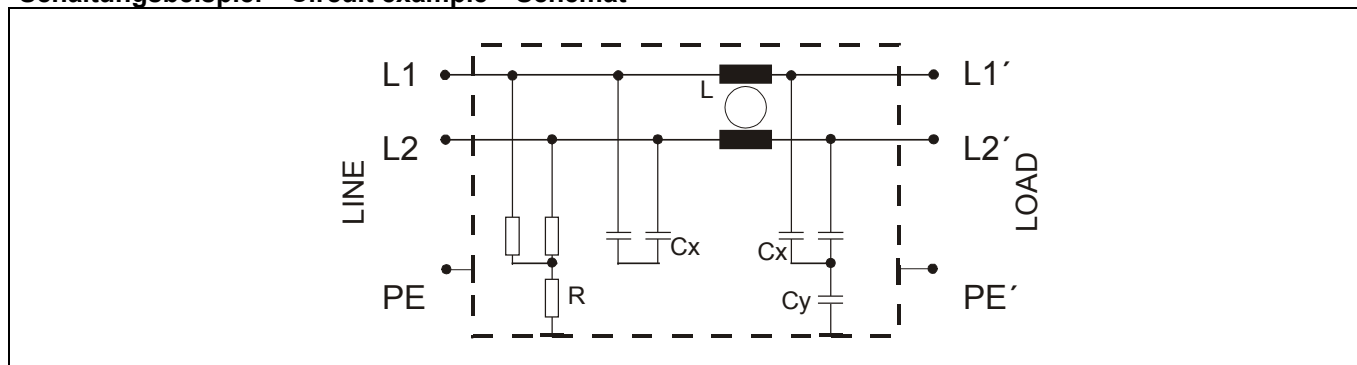
Zastosowania:

Układy napędowe i inne układy energoelektronicznej
dużej mocy.



gemäß/ conforming to/ zgodność z VDE 0565-3/IEC 950/UL 1283	Prüfspannung/ Test voltage/ Napięcie probiercze L-N 2100 V,DC 1s L/N-PE 2700 V,DC 1s
Überlast / Overload / Przeciążalność 1,5 x I _N przez 1 min / h	Klimakategorie/ Clim category/ Kategoria klimatyczna DIN IEC 68 Część 1 25/085/21

Schaltungsbeispiel • Circuit example • Schemat



Vorteile:

- Gute Wärmeableitung
- Schienenanschluß
- Eine Bauform für verschiedene Ströme
- Geringes Gewicht
- Schnelle Montage

Benefits:

- Good heat dissipation
- Bus bar connections
- Standard construction for all current ratings
- Reduced weight
- Quick mounting

Cechy charakterystyczne:

- Dobre oddawanie ciepła
- Wyprowadzenia szynowe
- Standardowa konstrukcja dla wszystkich wielkości
- Mała masa
- Szybki montaż

Technische Daten • Technical data • Dane techniczne

Typ	Nennspannung Rated voltage Napięcie znamionowe [V]	Nennstrom Rated current Prąd znamionowy [A]	Ableitstrom Leakage current Prąd upływu [mA]	ΣCx [μF]	ΣCy [μF]	R [k Ω]
CNW 107.5 / 280	440	2 x 280	<100	19,8	6,6	560
CNW 107.5 / 500	440	2 x 500	<100	19,8	6,6	560
CNW 107.5 / 700	440	2 x 700	<100	19,8	6,6	560
CNW 107.5 / 1000	440	2 x 1000	<100	19,8	6,6	560
CNW 107.5 / 1600	440	2 x 1600	<100	19,8	6,6	560

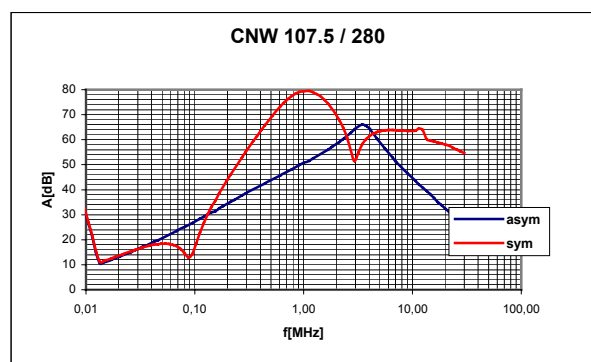
Frequenz: 50/60 Hz

Frequency: 50/60 Hz

Częstotliwość: 50/60 Hz

Beispiel Einfügungsdämpfung
Example Insertion loss
Przykładowa charakterystyka tłumienności

Weitere Einfügungsdämpfungen auf Anfrage
Other insertion losses on request
Inne charakterystyki na życzenie



Wg CISPR 17

Blaue Kurve 50 Ω /50 Ω asym.

Blue graph 50 Ω /50 Ω asym.

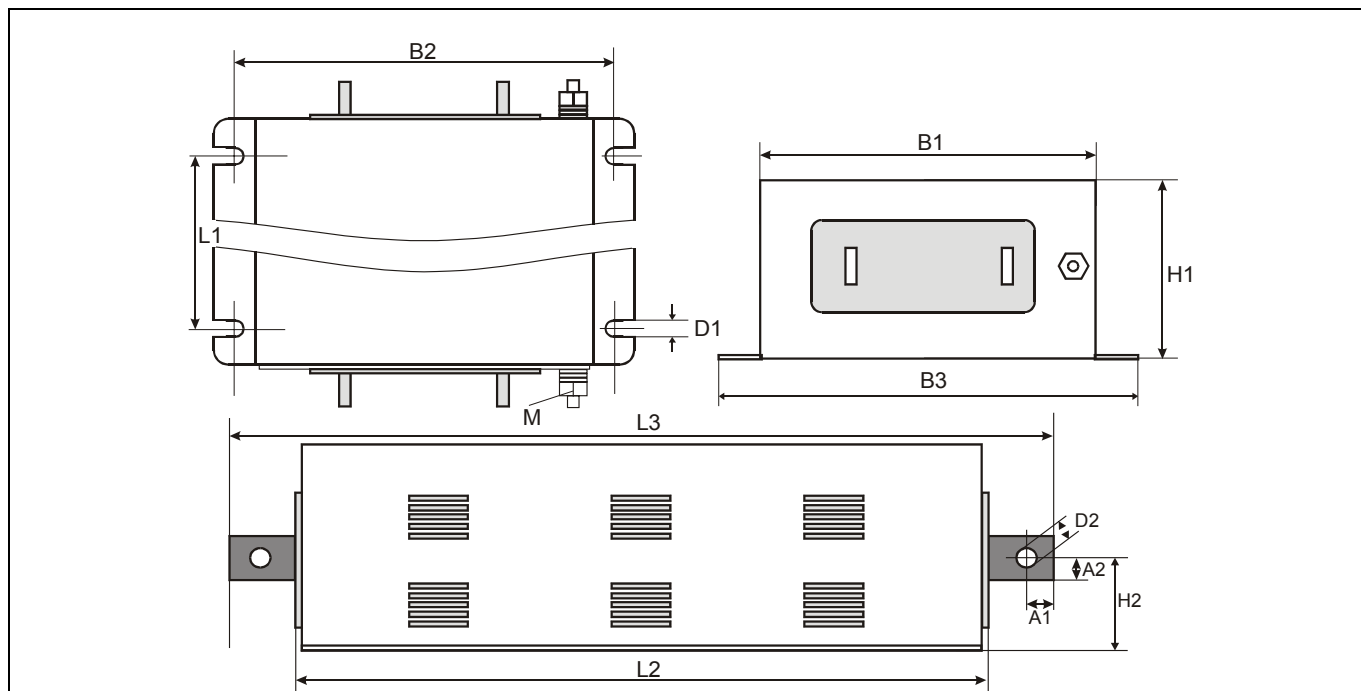
Niebieska 50 Ω /50 Ω asym.

Rote Kurve 50 Ω /50 Ω sym.

Red graph 50 Ω /50 Ω sym.

Czerwona 50 Ω /50 Ω sym.

Maßbild • Dimension Drawing • Rysunek gabarytowy



Typ	A1	A2	B1	B2	B3	L1	L2	L3	H1	H2	D1	D2	M	Anschluß Connection Wyprowadzenia
	[mm]	[mm]	[mm]	[mm]	[mm]	[mm]	[mm]	[mm]	[mm]	[mm]	[mm]	[mm]	[mm]	[mm]
CNW 107.5 / 280	12,5	12,5	210	235	260	240	306	390	135	57	8,5	11	12	25 x 5
CNW 107.5 / 500	12,5	12,5	210	235	260	240	306	390	135	57	8,5	11	12	25 x 8
CNW 107.5 / 700	20,0	20,0	210	235	260	240	306	390	135	57	8,5	13,5	12	40 x 8
CNW 107.5 / 1000	20,0	20,0	300	320	360	400	480	680	170	85	8,5	13,5	12	40 x 10
CNW 107.5 / 1600	25,0	25,0	300	320	360	400	480	680	170	85	8,5	13,5	12	50 x 10