

**Mehrstufen-Filter (4 Leiter) mit Dämpfung
von 14 kHz bis 1 GHz 230/400 V**

**Multistage filter (4 lines) with attenuation
from 14 kHz to 1 GHz 230/400V**

**Filtry wielostopniowe (4 przewodowe) o
tłumienności w pasmie 14 kHz do 1 GHz 230/400 V**

**Szereg CNW 150
Typ CNW 154/...**

Anwendungen:

Entstörung von Meßlabors,
Hochspannungsversuchsanlagen,
abgeschirmten Räumen

Applications:

Suppression of measuring labs, high voltage test equipment,
screened rooms

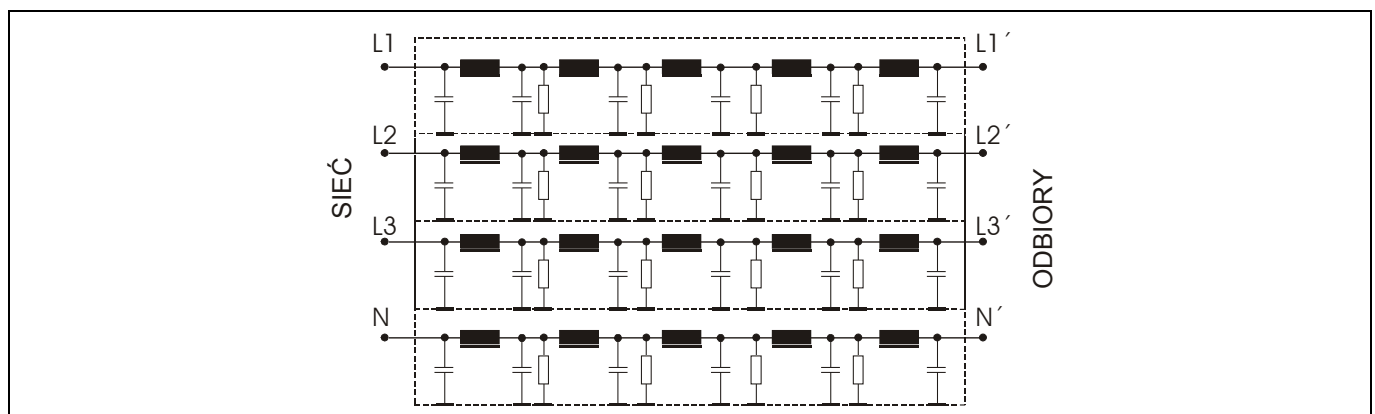
Zastosowania:

Laboratoria pomiarowe, stanowiska
do prób wysokonapięciowych,
pomieszczenia ekranowane



	Prüfspannung/ Test voltage/ Napięcie probiercze L-N 2100 V, DC 1 s L/N-PE 2700 V, DC 1s
Überlast / Overload / Przeciążalność 1,5 x I _N 1 min / h	Klimakategorie/ Climatic category/ Kategoria klimatyczna DIN IEC 68 Część 1 25/085/21

Schaltungsbeispiel • Circuit example • Schemat



Vorteile:	Benefits:	Cechy charakterystyczne:
<ul style="list-style-type: none"> • für Meßsysteme • 5-stufig • bis >100 dB bei 10MHz • geringe thermische Erwärmung 	<ul style="list-style-type: none"> • for measuring equipment • 5-stage • up to >100 dB with 10 MHz • low temperature rise 	<ul style="list-style-type: none"> • dla układów pomiarowych • pięciostopniowy • do >100 dB przy 10 MHz • małe przyrosty temperatur

Technische Daten • Technical data • Dane techniczne

Typ	Nennspannung Rated voltage Napięcie znamionowe [V]	Nennstrom Rated current Prąd znamionowy [A]	Ableitstrom Leakage current Prąd upływu [mA]
4 Leiter/4 Lines/4 przewody			
CNW 154 / 16	400 V	4 x 16	$<1/10 \times I_N$
CNW 154 / 25		4 x 25	$<1/10 \times I_N$
CNW 154 / 36		4 x 36	$<1/10 \times I_N$
CNW 154 / 63		4 x 63	$<1/10 \times I_N$

Frequenz: 50/60 Hz

Frequency: 50/60 Hz

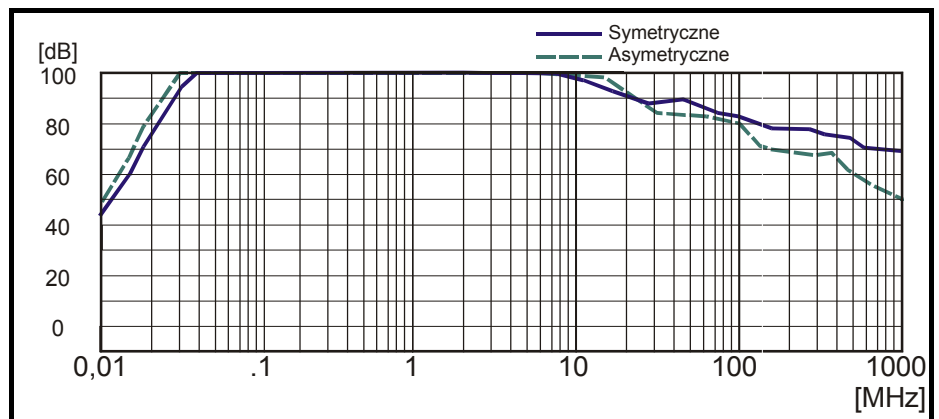
Częstotliwość: 50/60 Hz

**Typische Dämpfung
Typical attenuation
Typowa tłumienność**

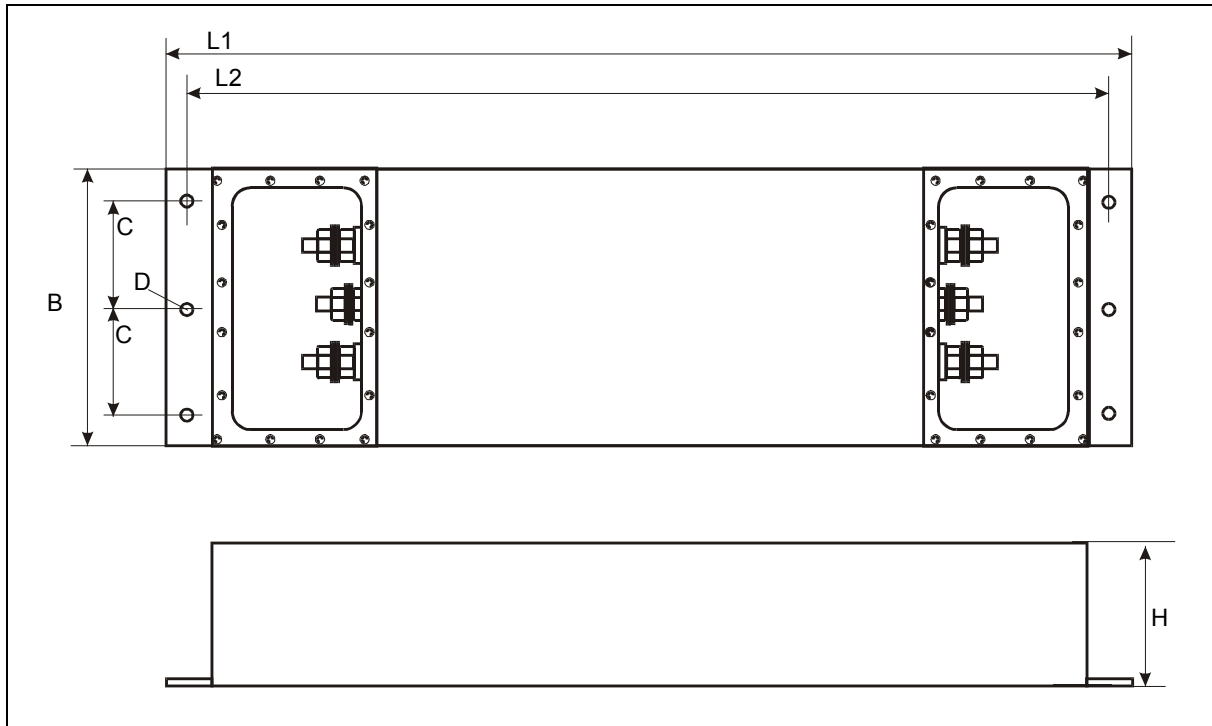
Die Dämpfungswerte über 100 dB sind aus technischen Gründen nicht meßbar.

Attenuation values beyond 100 dB are not measurable for technical reasons.

Tłumienie powyżej 100dB jest niemierzalne z przyczyn technicznych



Maßbild • Dimension Drawing • Wymiary



Typ	Abmessungen • Dimensions • Wymiary						Anschlüsse • Connections • Połączenia	
	L1 [mm]	L2 [mm]	B [mm]	D [mm]	H [mm]	C [mm]	Eingang Input Wejście	Ausgang Output Wyjście
CNW 154 / 16	940	915	229	10	127	102	M6	M6
CNW 154 / 25	940	915	229	10	127	102	M6	M6
CNW 154 / 36	940	915	229	10	127	102	M6	M6
CNW 154 / 63	1220	1190	355	10	152	155	M8	M8