

Dreiphasen-Netzfilter (3 Leiter) mit sehr hoher Dämpfung in Buchform (7 A - 180 A)
Three-phase mains filters (3 lines) with very high attenuation, book style (7 A - 180 A)
Filtry sieciowe trójfazowe (3 - przewodowe) o bardzo wysokiej tłumienności, format książkowy (5 A - 200 A)

Szereg CNW 200
Typ CNW 207/...

Anwendungen:

Frequenzumrichter für Motorantriebe, Windenergieanlagen, Stromversorgungen.

Applications:

Frequency converters for motor drives, wind power installations and power supply units.

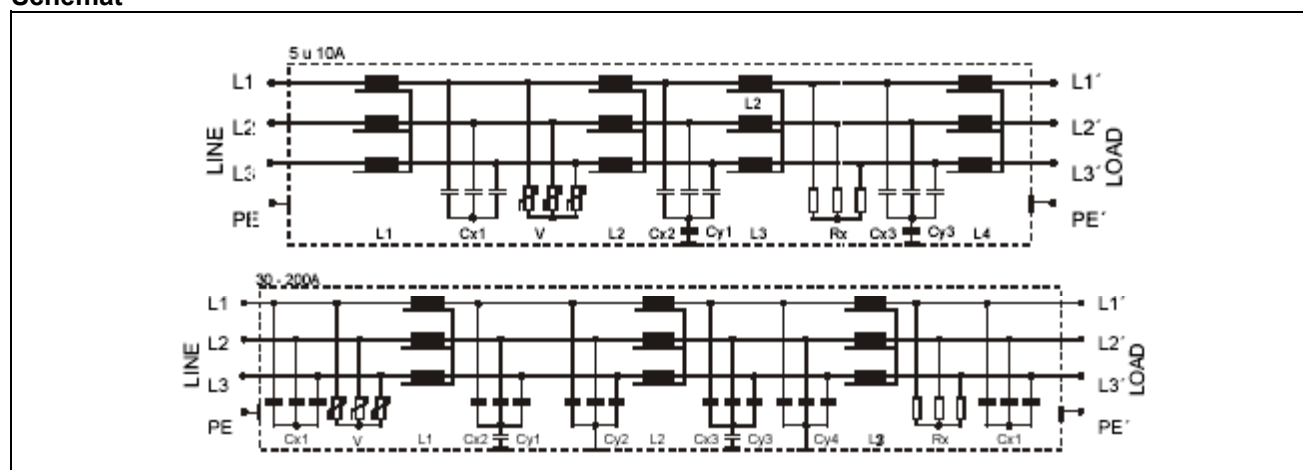
Zastosowania:

Napędowe przemienniki częstotliwości, instalacje elektrowni wiatrowych, Zasilacze energoelektroniczne



| | |
|--|--|
| gemäß/ conforming to/ zgodność VDE 0565-3/ IEC 950/ UL 1283 | Prüfspannung/ Test voltage/ Napięcie probiercze L-L 2100 V, DC 1 s L-PE 2700 V, DC 1s |
| Überlast / Overload / Przeciężalność 1,5 x I _N przez 1 min / h | Klimakategorie/ Climatic category/ Kategoria klimatyczna DIN IEC 68 Część 1 25/085/21 |

Schemat



Vorteile:

- Schneller und komfortabler Einbau
- Kleine Standfläche
- Gute Wärmeableitung
- Universell für fast alle Frequenzumrichter
- Wahl zwischen Klemme oder Leitungsanschluß
- Ansprechendes Design
- Verschiedene Leitungslängen auf Sonderwunsch

Benefits:

- easy installation
- small footprint
- good heat dissipation
- suitable for use with most frequency converters
- terminal or cable connection
- aesthetic design
- special cable lengths on request

Cechy charakterystyczne :

- szybki i łatwy montaż
- mała powierzchnia montażowa
- dobre odprowadzanie ciepła
- dopasowany do większości przemienników częstotliwości
- zaciski lub przewody wyprowadzeniowe
- estetyczna konstrukcja
- długość wyprowadzeń może być dostosowana do życzeń odbiorcy.

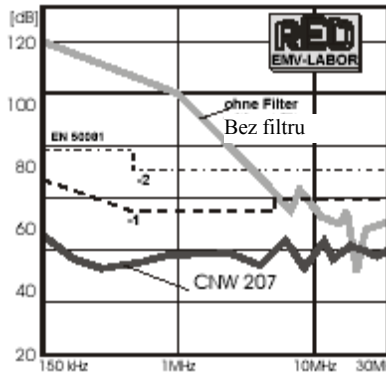
Technische Daten • Technical data • Dane techniczne

| Typ | Nennspannung Rated voltage Napięcie znamionowe [V] | Nennstrom Rated current Prąd znamionowy [A] | Ableitstrom Leakage current Prąd upływu [mA] | ΣL [mH] | ΣCx [μF] | ΣCy [nF] | Rx [k Ω] | Ry [k Ω] |
|-------------|--|--|---|--------------------|----------------------------|---------------------|---------------------|---------------------|
| CNW 207/5 | 3 x 480 | 5 | <4,5 | 7,8 | 4,2 | 200 | 560 | 560 |
| CNW 207/10 | | 10 | <4,5 | 6,6 | 4,2 | 200 | 560 | 560 |
| CNW 207/20 | | 20 | <4,5 | 6 | 8,8 | 200 | 560 | 560 |
| CNW 207/35 | | 35 | <4,5 | 4,5 | 8,8 | 200 | 560 | 560 |
| CNW 207/50 | | 50 | <9 | 2,7 | 8,8 | 300 | 560 | 560 |
| CNW 207/65 | | 65 | <9 | 2,45 | 8,8 | 300 | 560 | 560 |
| CNW 207/80 | | 80 | <9 | 2,25 | 17,6 | 300 | 560 | 560 |
| CNW 207/100 | | 100 | <18 | 1,5 | 17,6 | 300 | 560 | 560 |
| CNW 207/150 | | 150 | <18 | 1,5 | 17,6 | 300 | 560 | 560 |
| CNW 207/200 | | 200 | <18 | 1,2 | 17,6 | 300 | 560 | 560 |

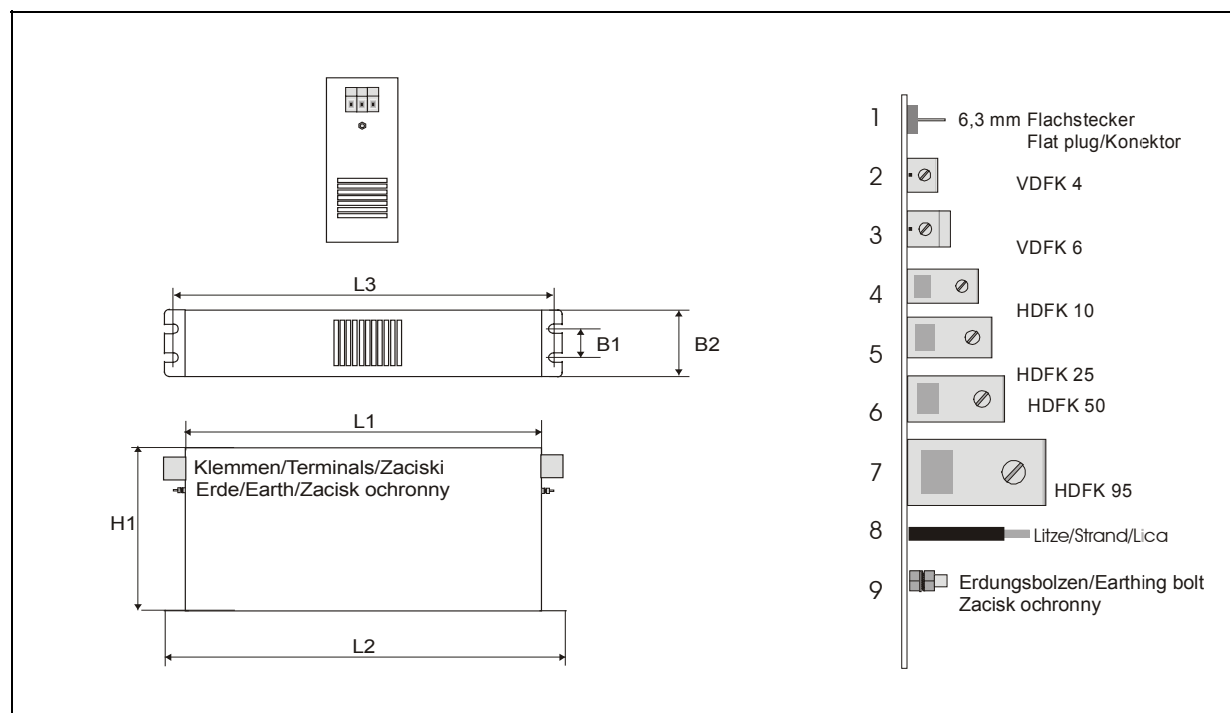
Frequenz: 50/60 Hz

Frequency: 50/60 Hz

Częstotliwość: 50/60 Hz

| | | | |
|--|---|--|---|
| <p>Durch den Einsatz eines REO-Dreiphasen-Netzfilters in Buchform CNW 204 wird der Störpegel unter den durch die Euro-Norm EN 50081-2 vorgeschriebenen Maximalwert reduziert. Durch einen EMV-gerechten Aufbau können sogar die strengen Anforderungen für Betriebe in Wohngebieten erfüllt werden.</p> <p>-1 Wohnbereich -2 Industrie</p> | <p>By using the REO-Type CNW 204 3-phase-filters, noise levels are reduced to within the European Standard limits specified in EN 50081-2. In installations conforming to EMC standards it is even possible to meet the more stringent limits required for residential use.</p> <p>-1 Residential area -2 Industrial area</p> | <p>Zastosowanie trójfazowych filtrów REO CNW 207 zmniejsza zakłócenia do poziomu wymaganego w normie europejskiej EN 50081-2. W instalacjach spełniających wymagania EMC możliwe jest uzyskanie zgodności z wymaganiami obowiązującymi dla pomieszczeń mieszkalnych.</p> <p>1- Strefa mieszkalna 2- Strefa przemysłowa</p> |  |
|--|---|--|---|

Maßbild • Dimension Drawing • Wymiary



| Typ | Abmessungen • Dimensions • Wymiary | | | | | | Anschlüsse • Connections • Połączenia | |
|-------------|------------------------------------|------------|------------|------------|------------|------------|---------------------------------------|------------------------------|
| | L1 [mm] | L2 [mm] | L3 [mm] | B1 [mm] | B2 [mm] | H1 [mm] | Eingang Input Wejście | Ausgang Output Wyjścia |
| CNW 207/5 | 225 | 255 | 240 | 25 | 50 | 126 | 2 | 2 |
| CNW 207/10 | 225 | 255 | 240 | 25 | 50 | 126 | 2 | 2 |
| CNW 207/20 | 305 | 335 | 320 | 35 | 60 | 150 | 2 | 2 |
| CNW 207/35 | 305 | 335 | 320 | 35 | 60 | 150 | 4 | 4 |
| CNW 207/50 | 305 | 335 | 320 | 35 | 60 | 150 | 5 | 5 |
| CNW 207/65 | 350 | 335 | 320 | 35 | 60 | 150 | 5 | 5 |
| CNW 207/80 | 350 | 380 | 364 | 130 | 178 | 220 | 5 | 5 |
| CNW 207/100 | 350 | 380 | 364 | 130 | 178 | 220 | 6 | 6 |
| CNW 207/150 | 350 | 380 | 364 | 130 | 178 | 220 | 7 | 7 |
| CNW 207/200 | 350 | 380 | 364 | 130 | 178 | 220 | 7 | 7 |