

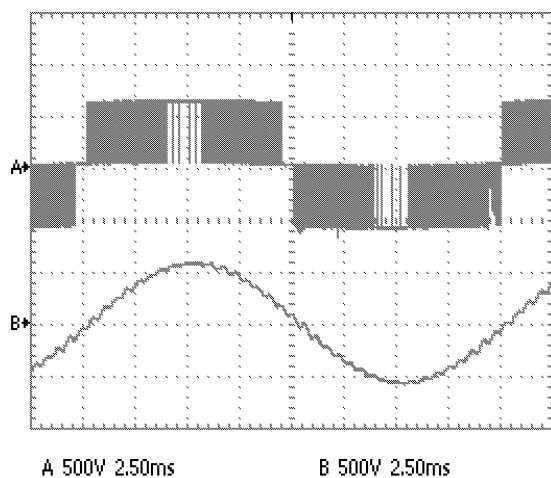
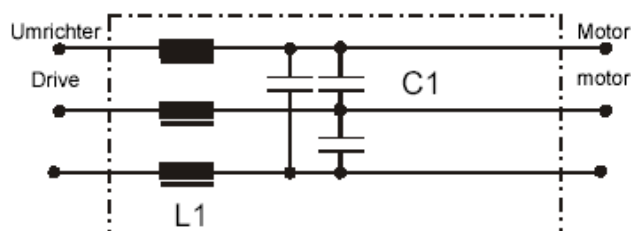
Trójfazowy sinusoidalny filtr wyjściowy

Szereg CNW 930
Typ CNW 935/..

Zastosowania:

Filtr wyjściowy dla przemienników częstotliwości, tłumiący składową od częstotliwości wewnętrznej

Schemat



A: Napięcie wyjściowe bez filtra sinusoidalnego
B: Napięcie wyjściowe z filtrem sinusoidalnym

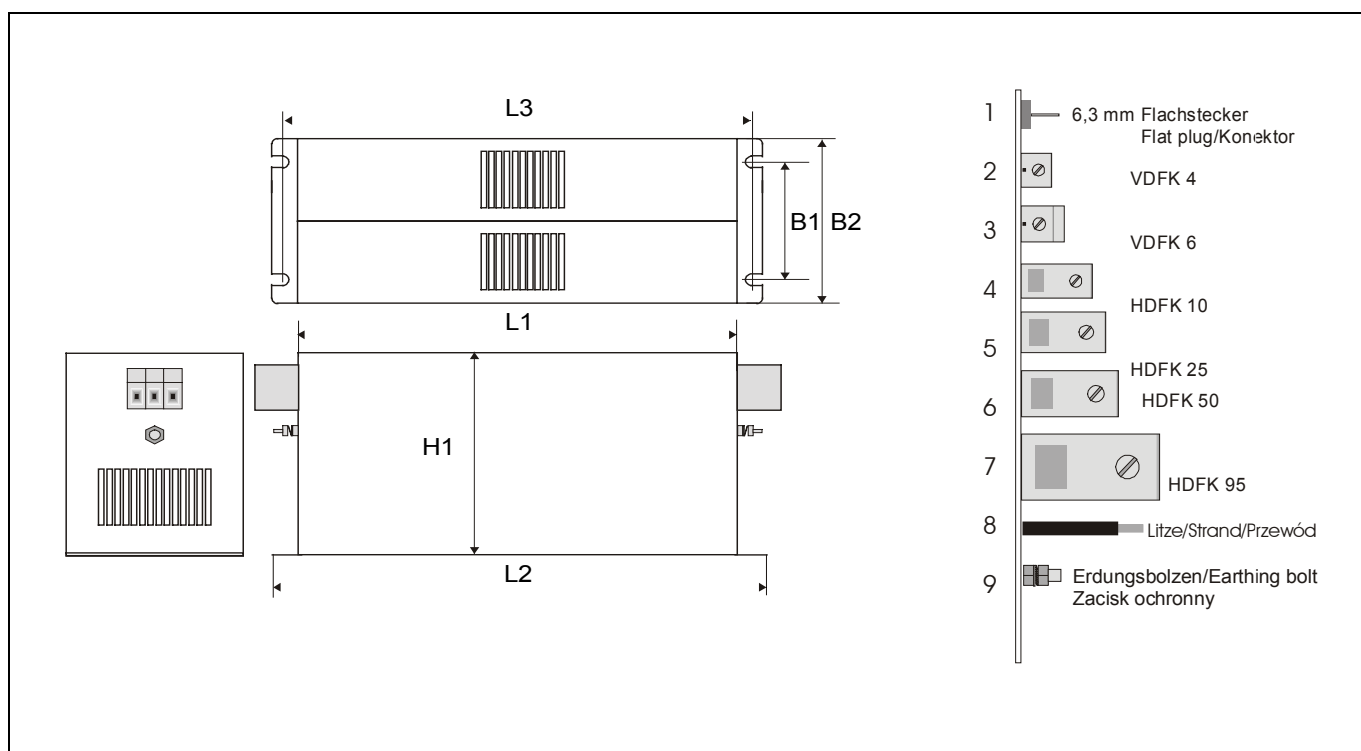
Cechy charakterystyczne:

- Bardzo dobra tłumienność składowej od częstotliwości wewnętrznej przemiennika
- Zmniejszenie przyrostów temperatur silnika
- Cicha konstrukcja dzięki właściwemu impregnowaniu dławika
- Możliwe wykonania dla częstotliwości wewnętrznych przemienników do 16 kHz
- Możliwe wykonania o różnych długościach wyprowadzeń
- Ujednolicona konstrukcja z filtrem wejściowym i rezystorem oraz czoperem hamowania
- Kształtowanie sinusoidalnego napięcia zasilającego silnik
- Przeciężalność 1,5 In przez 1min/h, napięcie probiercze L-L 2100V DC 1s, L-PE 2700V DC 1s
- Kategoria klimatyczna 25/085/21
- Możliwość wykonania filtrów dla kabli o długości do 1000m

Technische Daten • Technical data • Dane techniczne

Typ	BV-Numer	Dla mocy silników do [kW]	Dla prądów znamionowych do [3 x A]	ΣL [mH]	C [μF]
CNW 935/6	944800	2,2	6,0	7,2	2,2
CNW 935/10	944801	4,0	10,0	4,8	4,4
CNW 935/16	944802	5,5	16,0	3,5	6,6
CNW 935/25	944803	11,0	25,0	2,1	6,6
CNW 935/32	944804	15,0	32,0	1,8	6,6

Częstotliwość: 0-50/60 Hz Napięcie znamionowe: 3 x 400V

Inne moce/prądy po uzgodnieniu !
Wymiary


Typ	Wymiary						Połączenia	
	L1 [mm]	L2 [mm]	L3 [mm]	B1 [mm]	B2 [mm]	H1 [mm]	Wejście	Wyjście
CNW 935/6	225	255	240	50	100	126	8 (4 x 1,5 mm ²)	2 / 9
CNW 935/10	275	305	290	55	110	142	8 (4 x 1,5 mm ²)	2 / 9
CNW 935/16	275	305	290	55	110	142	8 (4 x 2,5 mm ²)	3 / 9
CNW 935/25	305	335	320	60	120	150	8 (4 x 4,0 mm ²)	3 / 9
CNW 935/32	300	330	314	70	140	185	8 (4 x 10 mm ²)	4 / 9

Inny rodzaj wyprowadzeń po uzgodnieniu